

VYBUDOVÁNÍ JÍDELNY  
V PROSTORU ATRIA  
LÁZEŇSKÉHO DOMU AURORA

TŘEBOŇ, ČESKÁ REPUBLIKA

Investor Slatinné lázně Třeboň s.r.o.

Generální projektant JPS J. Hradec s.r.o.

Hl. inženýr projektu Ing. Milan Špulák

Spolupráce -

Přímý zpracovatel -

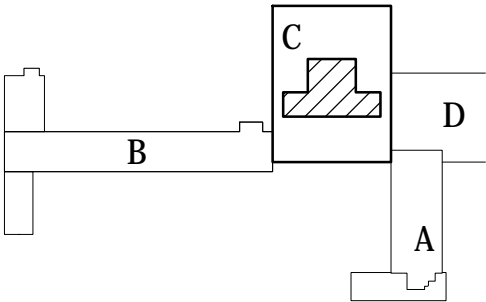
Vypracoval Ing. Marek Musil

Ved. projektant Ing. Milan Špulák



J.Hradec s.r.o.  
Jarošovská 753/II  
Jindřichův Hradec  
tel.: 384 371 021  
www.jpsjh.cz  
info@jpsjh.cz

Revize	Číslo		Datum	
	Popis		Podpis	



±0,000 = 442,650 BPV

Archivní číslo 21039

Stavba VYBUDOVÁNÍ JÍDELNY V PROSTORU ATRIA  
LÁZEŇSKÉHO DOMU AURORA

Stupeň DOKUMENTACE PRO PROVÁDĚNÍ STAVBY (DPS)

Název PS - SO -

Část D.1.1.1 Architektonicko-stavební řešení

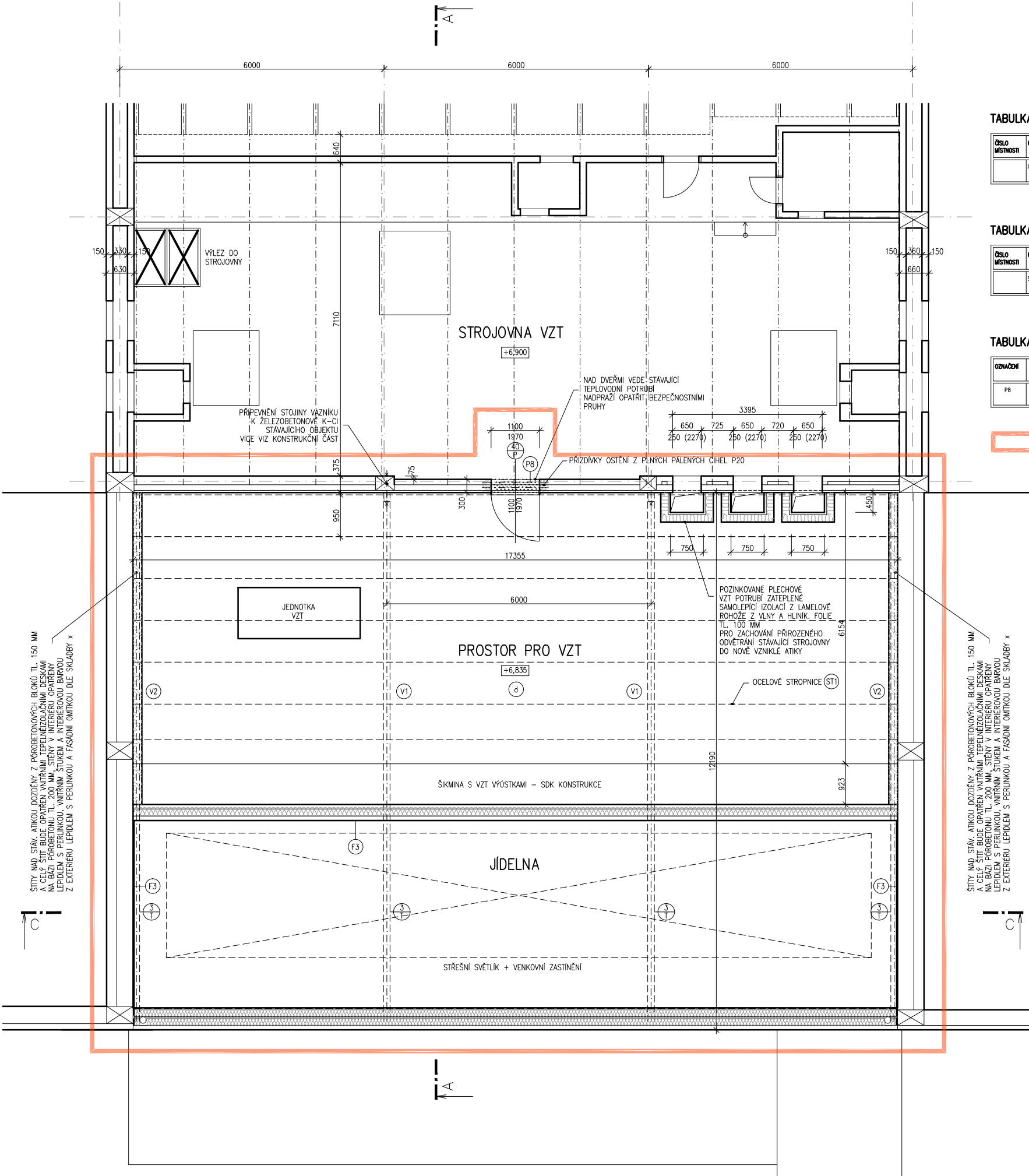
Název výkresu NOVÝ STAV - PŮDORYS 2. NP

Datum LEDEN 2022

Formát 420/297 (2 x A4)

Měřítko 1:100

stupeň	číslo PS - SO	část	výkres	revize	c. paré
DPS	-	D.1.1.1	D-03	00	



TABULKA NOVÝCH MÍSTNOSTÍ 2. NP

ČÍSLO MÍSTNOSTI	OČEL MÍSTNOSTI	PLOCHA (m2)	OBVOD (m)	PODLAHOVÁ KRYTINA (MATERIÁL A OZL.)	POVRCHOVÁ OPRAVA STĚN	POVRCHOVÁ OPRAVA STROPU	POZNÁMKA
	PROSTOR PRO VZT	106,80	47,02	BETONOVÁ MAZANINA	d VÁPENNÁ ŠTUKOVÁ OMÍTKA, SDK	LAKOVANÝ TRAPEZOVÝ PLECH	

TABULKA STÁVAJÍCÍCH MÍSTNOSTÍ 2. NP

ČÍSLO MÍSTNOSTI	OČEL MÍSTNOSTI	PLOCHA (m2)	PODLAHOVÁ KRYTINA (MATERIÁL A OZL.)	POVRCHOVÁ OPRAVA STĚN	POVRCHOVÁ OPRAVA STROPU	POZNÁMKA
	STOJOVNA VZT	-	BETONOVÁ MAZANINA	VÁPENNÁ ŠTUKOVÁ OMÍTKA	-	

TABULKA PŘEKLADŮ 2. NP

OZNAČENÍ	POPIS PŘEKLADOVÝCH CELKŮ	DĚLKA PROFILU JEDN. PRVKU [m]	POČET CELKŮ	DĚLKA PROFILU CELKEM [m]	VÁHA [kg]
P8	PŘEKLAD 2x 10,120 - DL. 1500 MM	3,000	1	3,000	33,300

  VYZNAČENÍ MÍSTA V OBJEKTU SE STAVEBNÍMI ÚPRAVAMI